

Leekstermeer (M14)

KRW Vis 2007-2021

Algemene veldkenmerken Leekstermeer

Waterbreedte (m)	ntv
Waterdiepte max (m)	0,5-2,0 meter
Watertemperatuur (°C)	17
Luchttemperatuur (°C)	19
Stroming	geen
Waterpeil	normaal
Vegetatiebedekking totaal (%)	7
- emers	5
- submers	2
- drijvend	2

Methode

Vistuig: Zegen, kuil en elektro vanuit een boot

Aantal trajecten: 16, (4 zegen, 6 kuil, 6 elektro)

Periode: 20 en 21 september 2021

Uitvoering: Waterschap Noorderzijlvest i.s.m. beroepsvissers M. Vos, J. Veenstra en G. Postma.

Verloop bemonstering

Het Leekstermeer is in 2 dagen bemonsterd, de bemonstering is uitgevoerd met zowel het elektrovis apparaat, zegen als kuil. De bemonsteringen zijn zonder problemen verlopen. De meeste vissoorten zijn gevangen in de oeverzone. Deze bestaat voornamelijk uit riet en mattenbies. In het open water staat weinig begroeiing op enkele velden gele plomp na. In het open water werden voornamelijk de grotere soorten gevangen zoals brasem en snoekbaars.

Soort	Gilde	Biomassa (kg/ha)				
		2008	2012	2015	2018	2021
Aal	Eurytoop	29.4	3.9	5.1	2.0	1.4
Baars	Eurytoop	5.5	1.0	2.9	2.0	3.3
Blankvoorn	Eurytoop	6.4	5.7	10.9	6.3	3.0
Brasem	Brasem-karper	516.6	135.9	87.3	71.6	154.1
Driedoornige stekelbaars	Eurytoop	-	0.004	-	-	-
Giebel	Eurytoop/plantminnend	-	-	0.73	0.16	-
Graskarper	Exoot	-	-	-	6.43	-
Karper	Brasem-karper	33.8	15.1	10.7	6.2	5.1
Kleine modderkruiper	Eurytoop/plantminnend	-	-	-	0.04	0.08
Kolblei	Eurytoop	1.27	2.25	3.34	0.47	0.46
Kroeskarper	Plantminnend/zuurstoftolerant	-	-	-	0.04	-
Pos	Eurytoop	1.10	0.95	0.22	0.35	0.12
Rietvoorn	Plantminnend	0.91	0.09	1.00	1.32	0.96
Rivierdonderpad	Geen indicator	-	0.01	0.004	0.01	0.02
Riviergrondel	Geen indicator	0.06	0.03	0.02	0.03	0.01
Snoek	Eurytoop/plantminnend	21.68	11.34	11.74	8.16	7.00
Snoekbaars	Eurytoop	30.26	34.80	7.30	12.11	9.23
Spiering	Geen indicator	-	0.15	0.01	-	0.01
Tienddoornige stekelbaars	Plantminnend	-	0*	-	-	-
Vetje	Plantminnend	-	-	0.002	0*	-
Winde	Geen indicator	0.27	0.91	0.07	2.15	5.78
Zeelt	Plantminnend/zuurstoftolerant	4.72	0.60	2.30	2.65	1.44
Totaal biomassa kg/ha		652	213	144	122	192
Aantal soorten		13	17	17	19	16

* soort wel aangetroffen, lage biomassa

Soort	Gilde	Aantal/ha				
		2008	2012	2015	2018	2021
Aal	Eurytoop	185.8	18.4	15.9	3.8	4.3
Baars	Eurytoop	702.4	127.9	505.9	154.1	228.9
Blankvoorn	Eurytoop	318.6	979.9	620.2	338.6	186.9
Brasem	Brasem-karper	1698.1	2200.6	1501.5	859.4	629.9
Driedoornige stekelbaars	Eurytoop	-	2.7	-	-	-
Giebel	Eurytoop/plantminnend	-	-	0.7	0.5	-
Graskarper	Exoot	-	-	-	0.5	-
Karper	Brasem-karper	5.0	2.2	1.3	1.1	0.9
Kleine modderkruiper	Eurytoop/plantminnend	-	-	-	7.6	19.0
Kolblei	Eurytoop	19.1	38.7	82.3	23.0	14.3
Kroeskarper	Plantminnend/zuurstoftolerant	-	-	-	0.5	-
Pos	Eurytoop	84.7	101.7	17.0	34.2	8.8
Rietvoorn	Plantminnend	43.7	49.3	47.3	113.5	58.1
Rivierdonderpad	Geen indicator	-	3.3	1.2	1.1	6.8
Riviergrondel	Geen indicator	6.3	3.7	2.0	4.9	1.7
Snoek	Eurytoop/plantminnend	9.6	9.7	7.9	13.4	7.8
Snoekbaars	Eurytoop	12.4	61.3	14.5	352.1	56.6
Spiering	Geen indicator	-	25.6	1.2	-	1.4
Tienddoornige stekelbaars	Plantminnend	-	0.5	-	-	-
Vetje	Plantminnend	-	-	5.0	1.6	-
Winde	Geen indicator	14.9	0.5	7.6	38.4	9.0
Zeelt	Plantminnend/zuurstoftolerant	3.3	0.5	4.1	5.4	2.7
Totaal aantal/ha		3104	3628	2843	1954	1237

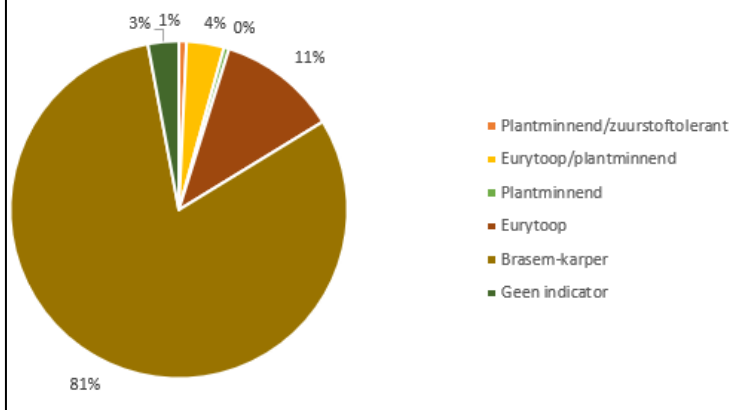
Resultaten

Bij de bemonsteringen in het Leekstermeer zijn in 2021 16 soorten aangetroffen waarvan het overgrote deel (81%) behoort tot de gilde brasem-karper. Meest voorkomende soort is de brasem, zowel in biomassa 154 kg/ha als in aantallen 629 n/ha.

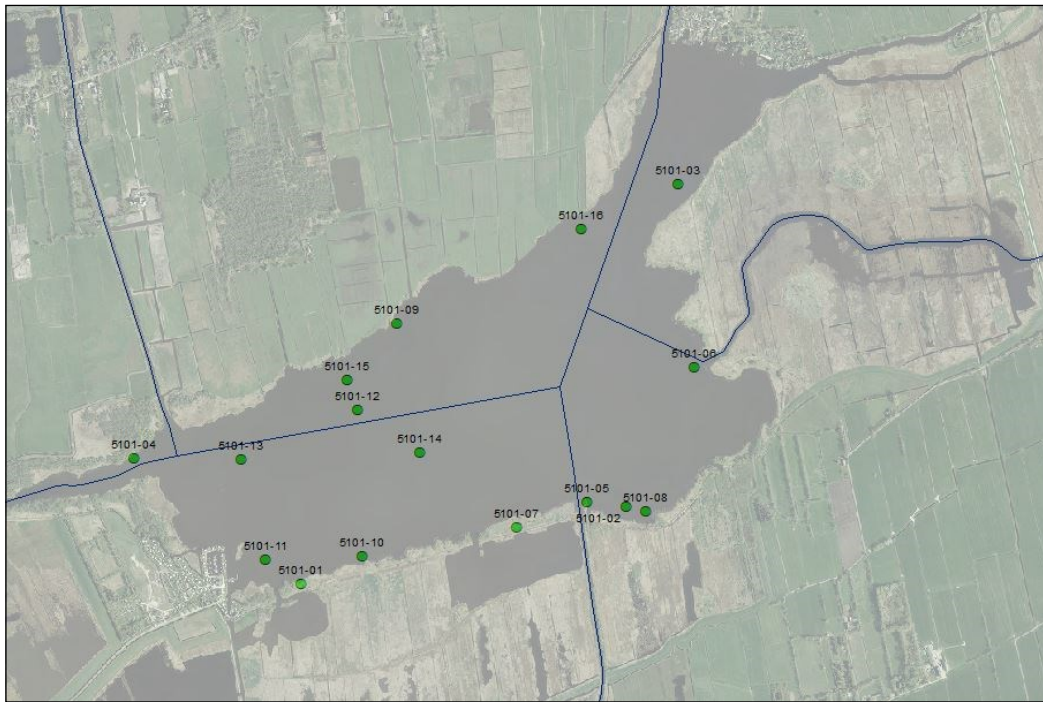
Plantminnende soorten volgen met 11% van de totale biomassa. Snoek vormt het grootste deel van dit bestand. Opvallend is de forse afname van de totale biomassa over de laatste 10 jaar (van 652,1 kg/ha naar 192 kg/ha). Met name de dominerende soort brasem is flink afgenomen met 516,6 kg/ha in 2008 naar 154 kg/ha in 2021. De overige vissoorten zijn in 2021 in een lagere biomassa aangetroffen. Net als in de voorgaande jaren hebben veel soorten maar een beperkt aandeel in de totale biomassa. Dit is terug te zien in de aantallen van 2021. Van de in totaal 1237 n/ha heeft brasem het grootste aandeel met 629 n/ha, gevolgd door baars met 228 n/ha en blankvoorn met 186 n/ha. Ten opzichte van voorgaande jaren zijn er geen nieuwe soorten voor het Leekstermeer gevangen.

De winde lijkt in biomassa toe te nemen, bekend is dat de winde in het najaar meren zoals het Leekstermeer opzoekt om te overwinteren. Het nabij gelegen Peizerdiep is één van de bekende voortplantingsgebieden.

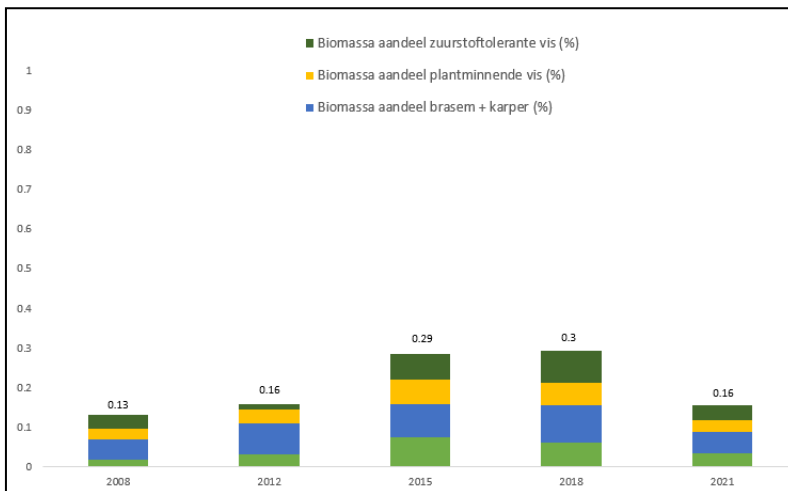
Verdeling ecologische gilden 2021 kg/ha



Waterloop	Traject nr	elektro zegen	kuilen	Lengte	x	y	Rendement-factor	bevestig oppervlak ha
Leekstermeer	5101-01	1		250m	225489	577542	1	0.5
Leekstermeer	5101-02	1		250m	225974	577710	1	0.5
Leekstermeer	5101-03	1		250m	225909	578774	1	0.5
Leekstermeer	5101-04	1		250m	224131	577555	1	0.5
Leekstermeer	5101-05	1		250m	225738	577329	1	0.045
Leekstermeer	5101-06	1		250m	225831	578198	1	0.045
Leekstermeer	5101-07	1		250m	225760	578835	1	0.045
Leekstermeer	5101-08	1		250m	224067	577630	1	0.045
Leekstermeer	5101-09	1		250m	224888	578025	1	0.045
Leekstermeer	5101-10	1		250m	224519	577122	1	0.045
Leekstermeer	5101-11		1	500	224503	577268	1	0.5
Leekstermeer	5101-12		1	500	224216	577361	1	0.5
Leekstermeer	5101-13		1	500	224312	577555	1	0.5
Leekstermeer	5101-14		1	500	225107	577610	1	0.5
Leekstermeer	5101-15		1	500	224956	577853	1	0.5
Leekstermeer	5101-16		1	500	225469	578169	1	0.5



Resultaten KRW-toetsingen Leekstermeer



Het leekstermeer scoort in de eerste twee monitoringsjaren laag met een waarde rond de 0,1. In 2015 en 2018 is er een lichte verbetering te zien en komt de beoordeling net uit in de klasse ontoereikend. In 2021 komt de EKR waarde uit op 0.16 en valt hiermee in de klasse ontoereikend.

