

# Lauwersmeer (M30)

## KRW Vis 2011-2017

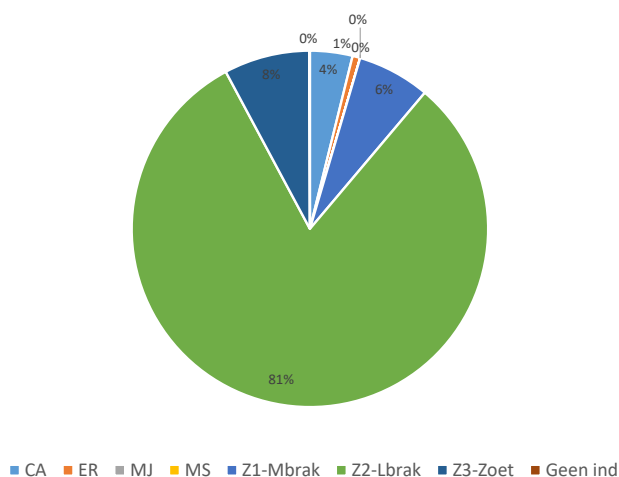
### Algemene veldkenmerken Lauwersmeer

Waterbreedte (m)	n.v.t.
Waterdiepte max (m)	0,5-9 meter
Watertemperatuur (°C)	17
Luchttemperatuur (°C)	19
Stroming	geen

Biomassa (kg/ha)				
Soort	Gilde	2011	2014	2017
Ansjovis	MS	-	-	< 0,1
Baars	Z1-Mbrak	0,5	12,9	4,5
Bot	ER	< 0,1	1	1,2
Brasem	Z2-Lbrak	18,3	63,8	108,6
Blankvoorn	Z2-Lbrak	5,2	12,2	29,2
Driedoornige stekelbaars	CA	< 0,1	< 0,1	< 0,1
Dikkopje	ER	-	-	< 0,1
Fint	CA	< 0,1	-	-
Haring	MJ	-	-	< 0,1
Hybride	Geen ind	< 0,1	-	< 0,1
Karper	Z2-Lbrak	-	-	< 0,1
Kolblei	Z1-Mbrak	0,5	4,8	2,6
Kleine modderkruiper	Z3-Zoet	-	-	< 0,1
Paling	CA	1,4	13,9	5,6
Pos	Z2-Lbrak	0,3	9,4	0,9
Roofblei	Geen ind	-	-	0,1
Rivierdonderpad	Z3-Zoet	< 0,1	0,1	< 0,1
Ruisvoorn	Z3-Zoet	< 0,1	0,1	0,2
Snoekbaars	Z1-Mbrak	5,4	20,8	4,2
Spiering	CA	0,2	0,1	1
Sprot	MS	-	< 0,1	< 0,1
Tienddoornige stekelbaars	Z1-Mbrak	-	-	< 0,1
Winde	Z3-Zoet	0,3	3,2	10,1
Wijting	MJ	-	-	< 0,1
Zeelt	Z3-Zoet	-	0,1	0,3
Snoek	Z3-Zoet	1,4	6,4	2,7
<b>Totaal biomassa (kg/ha)</b>		<b>33,5</b>	<b>148,8</b>	<b>171,2</b>
<b>Totaal aantal soorten</b>		<b>16</b>	<b>16</b>	<b>25</b>

Z1=matig brak, Z2 =licht brak, Z3=Zoet, CA=migratie zoet zout, ER= brakwater als habitat, MJ = marien juveniel, MS= marien seizoensgast

Verdeling KRW-gilden 2017 (kg/ha)



### Methode

**Vistuig:** Kuil en elektro vanuit een boot

**Aantal trajecten:** 34, ( 15 kuil en 19 elektro)

**Periode:** 16, 17, 24 en 25 oktober 2017

**Uitvoering:** Bureau Waardenburg i.s.m. beroepsvissers Bouma en Keuter.

### Verloop bemonstering

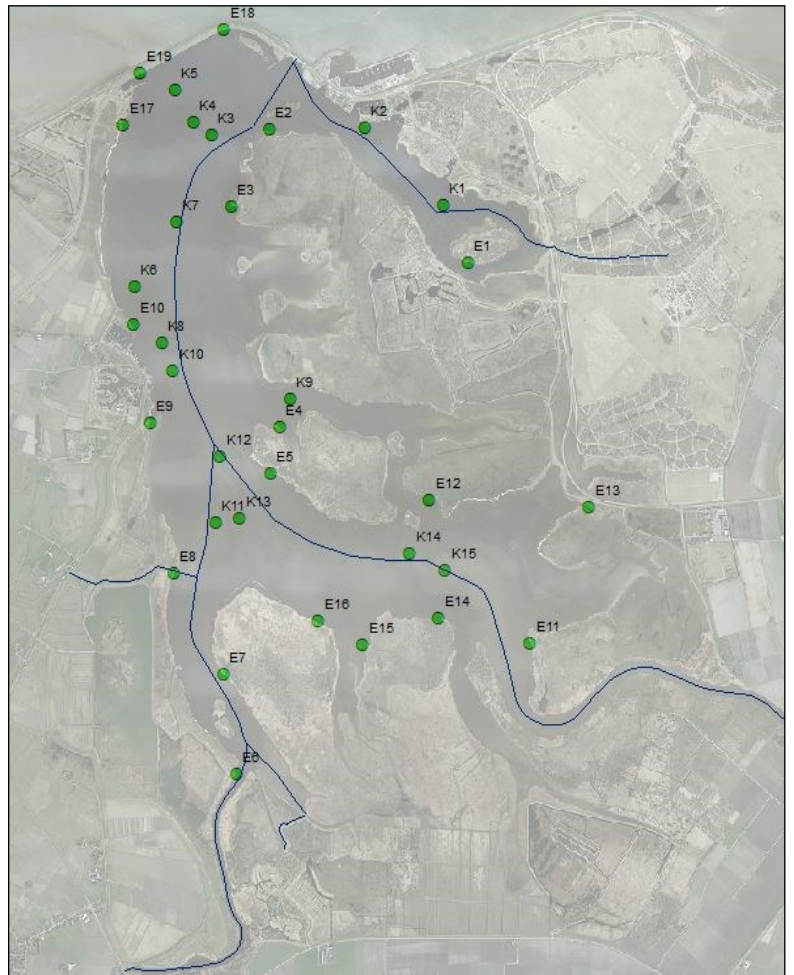
Het Lauwersmeer is in 4 dagen bevestigd met de kuil en elektro. De kuildagen zijn met 2 dagen uitgesteld vanwege een te hoge windkracht en golfslag. Desondanks zijn alle visdagen goed verlopen. In alle gevallen zijn dezelfde trajecten aangehouden als de voorgaande bemonsteringsjaren. De meeste vis is gevangen in het open water. Hieruit komt ook het grootste aandeel in biomassa. Uit de oevers kwam meer de kleinere vis. Deze oevers bestonden uit riet, stortstenen en zandstrandjes. In het open water was geen tot nauwelijks vegetatie aanwezig.

Soort	Aantallen per hectare 2017					
	Totaal	0+	>0+15	16-25	26-40	>=41
Ansjovis	<1		<1			
Baars	338	81	239	18	<1	
Bot	16		14	1	1	
Brasem	562	84	221	178	27	53
Blankvoorn	699	351	91	238	19	
Driedoornige stekelbaars	1		1			
Dikkopje	<1		<1			
Haring	13	13				
Hybride	1		1			
Karper	1	1				
Kolblei	33		7	23	3	
Kleine modderkruiper	1		1			
Paling	115		4	55	50	6
Pos	45	<1	45	<1		
Roofblei	1				1	
Rivierdonderpad	11		11			
Ruisvoorn	21	12	8	1		
Snoekbaars	36	31		2	2	1
Spiering	172	3	169			
Sprot	<1		<1			
Tienddoornige stekelbaars	1		1			
Winde	10	1	1	3		6
Wijting	1			1		
Zeelt	3		1	2		
		0-15	16-35	36-44	45-54	55 <=
Snoek	1		<1		<1	<1
	<b>2082</b>					

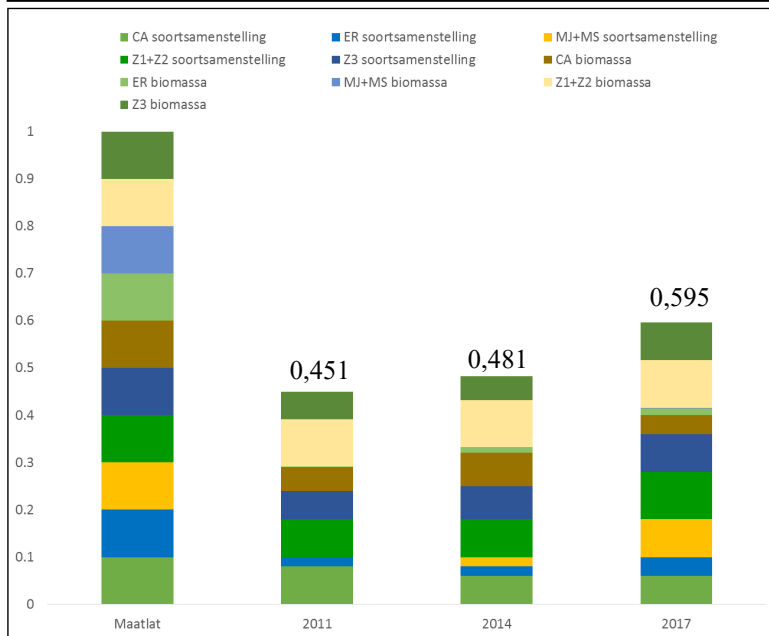
### Resultaten

In vergelijking met voorgaande monitoringsjaren zijn er in 2017 meer soorten gevangen (25) in het Lauwersmeer. Ook de totale biomassa is in toegenomen (171,2 kg/ha). Hierbij is brasem dominant met 108,6kg/ha. Verreweg de meeste soorten behoren tot Licht brakke gilde (81%). Daarnaast komen matig brakke soorten en zoete soorten in redelijke hoeveelheden voor. Gevangen soorten als ansjovis, haring, wijting, spiering en dikkopje komen onder andere voor in zoet-zoute milieus en zijn typisch voor estuariën. Qua aantallen komen baars, brasem en blankvoorn het meeste voor. Deze zijn ook terug te vinden in de middelgrote lengteklassen tot 25 cm. Nieuw gevangen soorten zijn: ansjovis, dikkopje, haring, karper, Kleine modderkruiper en roofblei. Roofblei is een exoot. Fint is in 2011 voor het laatst gevangen in het Lauwersmeer.

Trajectnr	Datum	Begin traject		Einde traject		Rendement- factor	bevist opp (ha)
		x-coord	y-coord	x-coord	y-coord		
E1	24-10-2017	210555	600711	210317	600826	1	0,0408
E2	24-10-2017	208141	602212	208344	602228	1	0,03
E3	24-10-2017	207687	601351	207718	601554	1	0,0381
E4	24-10-2017	208265	598856	208003	598914	1	0,0423
E5	24-10-2017	208151	598325	207924	598482	1	0,0405
E6	24-10-2017	207736	594929	207569	594703	1	0,0432
E7	24-10-2017	207585	596052	207433	596281	1	0,0412
E8	24-10-2017	206983	597204	206897	596937	1	0,0424
E9	24-10-2017	206691	598904	206661	598633	1	0,042
E10	24-10-2017	206484	600013	206283	600166	1	0,0402
E11	25-10-2017	211300	596415	211287	596136	1	0,043
E12	25-10-2017	210076	598022	209840	598124	1	0,0412
E13	25-10-2017	212008	597954	211742	598056	1	0,0432
E14	25-10-2017	210191	596698	209917	596741	1	0,0424
E15	25-10-2017	209270	596389	209243	596113	1	0,042
E16	25-10-2017	208720	596668	208476	596788	1	0,0432
E17	25-10-2017	206361	602274	206264	602022	1	0,04
E18	25-10-2017	207588	603342	207323	603227	1	0,0436
E19	25-10-2017	206566	602848	206326	602706	1	0,0414
K1	16-10-2017	210246	601366	209429	601845	1	1
K2	16-10-2017	209304	602233	208963	602439	1	0,4
K3	16-10-2017	207441	602163	208121	602536	1	0,75
K4	16-10-2017	207225	602298	207475	602987	1	0,75
K5	16-10-2017	206993	602666	207499	603122	1	0,75
K6	16-10-2017	206498	600436	206634	601327	1	0,9
K7	16-10-2017	207014	601176	207389	602065	1	0,85
K8	17-10-2017	206834	599804	207260	599142	1	0,8
K9	17-10-2017	208392	599165	207663	599219	1	0,65
K10	17-10-2017	206968	599487	207098	598411	1	1
K11	17-10-2017	207491	597774	207161	596794	0,75	1
K12	17-10-2017	207532	598513	208102	597799	1	0,8
K13	17-10-2017	207769	597829	208508	597438	1	0,8
K14	17-10-2017	209833	597429	210570	597639	1	0,75
K15	17-10-2017	210268	597240	210913	596444	0,75	1,05



### Resultaten KRW-toetsingen Lauwersmeer



De KRW-score is sinds 2011 verbeterd. In 2011 en 2014 viel de beoordeling nog in de categorie matig. In 2017 werd het GEP nagenoeg bereikt.

