

Boterdiep-Winsumerdiep (M3)

KRW Vis 2010-2016

Algemene veldkenmerken Boterdiep-Winsumerdiep

Waterbreedte (m)	10-30
Waterdiepte max (m)	0,5-2,5 meter
Watertemperatuur (°C)	12
Luchttemperatuur (°C)	16-20
Stroming	geen
Waterpeil	normaal
Vegetatiebedekking totaal (%)	10
- emers	8
- submers	5
- drijvend	4

Methode

Vistuig: Zegen en elektro vanuit een boot

Aantal trajecten: 10, (10 zegen en 10 elektro)

Periode: 20 t/m 22 september 2016

Uitvoering: Waterschap Noorderzijlvest i.s.m. beroepsvissers M. Vos, J. Veenstra, G. Postma, vrijwilligers Sportvisserij Groningen Drenthe.

Verloop bemonstering

Het Boterdiep-Winsumerdiep is in 3 dagen bemonsterd, de bemonsteringen zijn zonder problemen verlopen. De oeverzone is met het elektrovis apparaat bemonsterd. Het open water is bemonsterd met de zegen. In de oeverzone zijn de meeste vissoorten gevangen, de begroeiing van de oever bestaat uit plantensoorten als riet en gele lis. De openwaterzone bevat weinig begroeiing, met de zegen zijn voornamelijk de grote vissoorten gevangen zoals brasem.

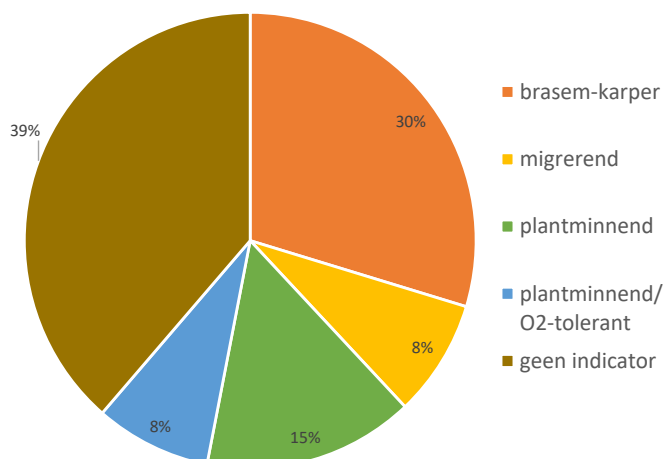
Biomassa (kg/ha)

Soort	Gilde	2010	2013	2016
Alver	geen indicator	< 0,1	-	-
Baars	geen indicator	25,2	18,9	26,6
Brasem	brasem-karper	248,4	56,9	45,3
Blankvoorn	geen indicator	14,8	12,2	13,5
Driedoornige stekelbaars	migrerend	< 0,1	< 0,1	< 0,1
Giebel	plantminnend	0,7	0,5	3,3
Graskarper	geen indicator	5,7	-	-
Hybride	geen indicator	-	0,1	-
Karper	brasem-karper	23,4	0,6	0,1
Kolblei	geen indicator	8,7	2,1	12,5
Kleine modderkruiper	plantminnend	< 0,1	< 0,1	0,1
Paling	migrerend	9,1	10,7	12,7
Pos	geen indicator	0,5	0,2	0,2
Rivierdonderpad	geen indicator	< 0,1	-	< 0,1
Riviergrondel	geen indicator	< 0,1	< 0,1	0,1
Ruisvoorn	plantminnend	2,3	1,6	1,5
Snoekbaars	geen indicator	20,3	5,1	6,1
Spiegelkarper	brasem-karper	-	< 0,1	-
Tienddoornige stekelbaars	plantminnend	< 0,1	< 0,1	-
Vetje	plantminnend	-	< 0,1	-
Winde	geen indicator	0,5	0,1	0,1
Zeelt	plantm/zuurstof	4,6	11,8	12,7
Snoek	plantminnend	11,7	30,5	18,2
Totaal biomassa (kg/ha)		375,9	151,3	153
Totaal aantal soorten		20	20	17

Aantallen per hectare 2016

Soort	Totaal	Aantallen per hectare 2016					
		0+	>0+15	16-25	26-40	>=41	
Baars	2364	929	1389	46	1		
Brasem	881	148	305	398	22	8	
Blankvoorn	351	34	177	139	<1		
Driedoornige stekelbaars	34	29	5				
Giebel	3		<1		1	1	
Karper	1			1			
Kolblei	316	11	192	112	1		
Kleine modderkruiper	22		22				
Paling	63		1	6	16	41	
Pos	21		21				
Rivierdonderpad	2		2				
Riviergrondel	8	1	7				
Ruisvoorn	94	26	59	9			
Snoekbaars	7	2		1	1	2	
Winde	2		<1	2			
Zeelt	21	1	2	8	4	6	
			0-15	16-35	36-44	45-54	55 <=
Snoek	27		15	4	1	6	
Totaal	4217						

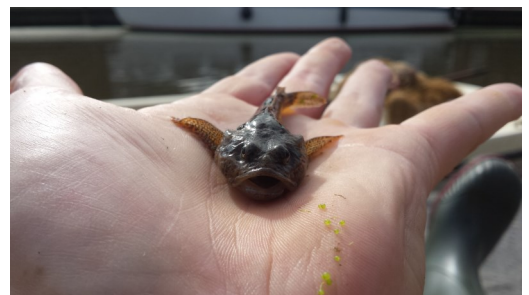
Verdeling KRW-gilden 2016 (kg/ha)



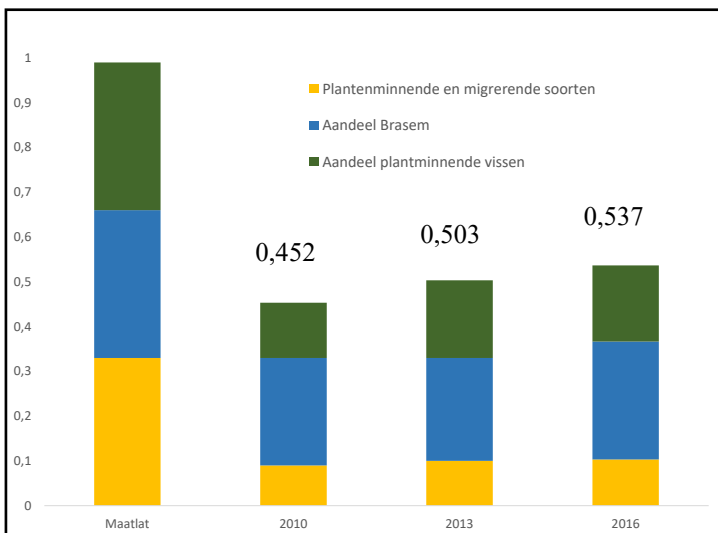
Resultaten

In 2016 zijn er in totaal 17 vissoorten aangetroffen in het Boterdiep-Winsumerdiep. Algemene soorten die geen indicator vormen binnen die watertype hebben het grootste aandeel. Brasem domineert gevolgd door baars en blankvoorn. Het plantminnende gilde is beperkt aanwezig en wordt ingevuld door ruisvoorn (1,5 kg/ha) en zeelt (12,7 kg/ha). De totale biomassa is t.o.v. 2013 min of meer gelijk gebleven. De biomassa in 2010 was daarentegen met 375,9 veel hoger. Qua aantallen domineert de baars met 2364 per ha. Ook brasem, blankvoorn en kolblei komen beduidend meer voor dan de andere soorten. De meeste vis is te vinden in de lengteklassen tot 25 cm. De grotere lengteklassen bestaan voornamelijk uit paling, brasem, zeelt en snoek. Vergelijkend met de andere twee jaren zijn er in totaal 5 soorten niet terug gevangen in 2016.

Trajectnr	Datum	Begin traject		Einde traject		Rendement- factor	bevestig opp (ha)
		x-coord	y-coord	x-coord	y-coord		
3257-01 elektro	20-9-2016	236049	587859	235959	587668	1	0,075
3257-01 zegen	20-9-2016	236049	587859	235959	587668	1	0,285
3257-02 elektro	20-9-2016	235771	590123	235834	589807	1	0,075
3257-02 zegen	20-9-2016	235771	590123	235834	589807	1	0,3125
3257-03 elektro	20-9-2016	235718	592708	235771	592474	1	0,075
3257-03 zegen	20-9-2016	235718	592708	235771	592474	1	0,425
3257-04 elektro	20-9-2016	235272	594577	235336	594318	1	0,075
3257-04 zegen	20-9-2016	235272	594577	235336	594318	1	0,4625
3257-05 elektro	21-9-2016	234643	594984	234290	595000	1	0,075
3257-05 zegen	21-9-2016	234643	594984	234290	595000	1	0,4625
3257-06 elektro	21-9-2016	232919	594942	232687	594903	1	0,075
3257-06 zegen	21-9-2016	232919	594942	232687	594903	1	0,63
3257-07 elektro	21-9-2016	230459	594649	230978	594659	1	0,075
3257-07 zegen	21-9-2016	230459	594649	230978	594659	1	0,52
3257-08 elektro	22-9-2016	229127	594597	228380	594614	1	0,075
3257-08 zegen	22-9-2016	229127	594597	228380	594614	1	0,3875
3257-09 elektro	22-9-2016	226985	594307	227210	594218	1	0,075
3257-09 zegen	22-9-2016	226985	594307	227210	594218	1	0,7
3257-10 elektro	22-9-2016	228758	595123	228672	595346	1	0,075
3257-10 zegen	22-9-2016	228758	595123	228672	595346	1	0,23



Resultaten KRW-toetsingen Boterdiep-Winsumerdiep



De EKR-score is in de afgelopen jaren steeds iets gestegen echter de beoordelingsklasse is hetzelfde gebleven, matig.

